



Community matters

An update from Heidelberg Materials
Penmaenmawr quarry

Summer 2026

Welcome to this update about our operations at Penmaenmawr quarry, which we hope you will find informative.

We are aware that the recent increase in activity at the quarry has led to some questions from the community and we wanted to address this and provide details of where you can find out more as well as how to contact us if you have any concerns.

Contact us

The team can be contacted by email at:
penmaenmawrquarry@uk.heidelbergmaterials.com
Or telephone: **01492 622256**

More information about Penmaenmawr quarry and its operations can be found on our community web page at:

heidelbergmaterials.co.uk/penmaenmawr

Meet the manager

Penmaenmawr quarry is managed by Joe Ferguson, who joined Heidelberg Materials as a higher apprentice in 2019. Since then, he has progressed through several operational roles across the business, including Assistant Manager of a contract crushing site in Northumberland and Interim Unit Manager at Keepersfield, before taking on the role at Penmaenmawr last year.



“We understand that residents want to know more about our operations and why quarry activity has increased in recent years,” said Joe. “This update is part of our commitment to provide clear, open communication about our operations and how we work responsibly to be a good neighbour.”



Supplying key construction projects

Quarrying at Penmaenmawr, which is the largest natural granite reserve in Europe, began almost two hundred years ago, in 1830. Today, the site is rail connected and supplies aggregate, asphalt and ready-mixed concrete for construction projects across north Wales and the north west of England.

In recent years, activity at the quarry has increased as demand has grown for rail transported material. As a result, since the railhead reopened in late 2021, production has increased from around 200,000 tonnes of aggregate a year to approximately 450,000 tonnes.

Of this total, about 80 per cent leaves the site by rail – transferred from the quarry’s primary crusher to the railhead via a covered conveyor – with the remaining 20 per cent transported by road.

Each train can carry the equivalent of 60 to 80 lorry loads of aggregate. This cuts HGV movements on the road network by up to 800 a week, helping reduce congestion as well as cutting associated carbon emissions, in line with our sustainability strategy.

Penmaenmawr quarry currently supplies a number of major infrastructure and rail projects, including the long-term supply of ballast for use by Network Rail, as well as supplying other Heidelberg Materials asphalt plants.

Current extraction is focused in the east of the site and the aggregate produced also supplies the on-site asphalt and ready-mixed concrete plants.

Around 20 people are employed across the operations at Penmaenmawr, making it one of the largest employers in the local community, and many more across our supply chain of contractors and support staff are reliant on the site for their livelihoods.



Operating times

Our usual operating hours are Monday to Saturday:

- **Quarry: 06:00 to 18:00** with blasting taking place around once a month. The quarry has a 24-hour licence to operate and hours may be extended as required.
- **Concrete plant: 07:00 to 19:00.**
- **Asphalt plant: 06:00 to 19:00** with bitumen materials not to be loaded into the plant prior to 07:00. Hours may be extended if supplying overnight highway improvement works.

Train times

Our permissions allow trains to enter and exit the railway sidings at any time, but loading is restricted to between 06:00 and 18:00 every day of the year. The train schedules are dictated by Network Rail which gives priority to passenger trains.



A responsible quarry operator

Penmaenmawr quarry, like all quarries in the UK, operates under strict planning permissions and environmental controls. These have been shaped by Government policy and are set to ensure that people, property and the environment are protected.

The site is regulated by Conwy County Borough Council, Natural Resources Wales and North Wales Minerals and Waste Planning Service, and we operate within the agreed working hours and environmental conditions set by the relevant authorities. These permissions also cover blasting, rail operations and asphalt production.

We regularly monitor the site to ensure compliance with planning and environmental requirements, with regular inspections and assessments undertaken by both internal teams and the regulators – who make two planned visits a year along with ad-hoc spot checks.

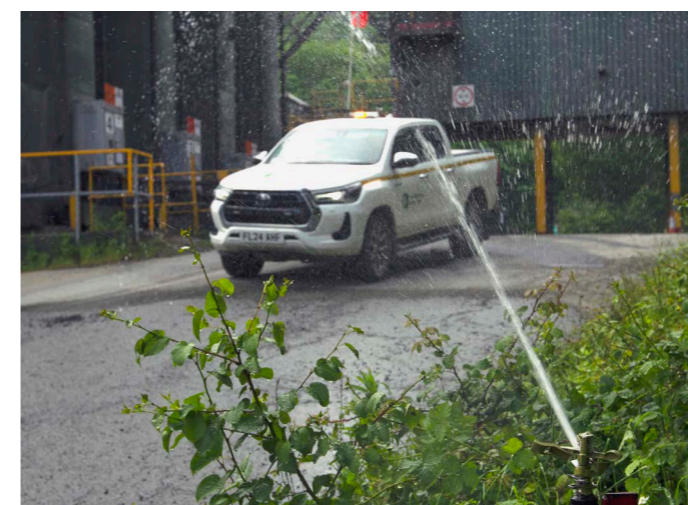


Monitoring and mitigation measures

Noise and dust monitoring is carried out on site by independent specialists and off-site in St David’s Road and Graiglywd Terrace. Conwy County Borough Council has regulatory oversight of this activity and investigates any complaints it receives.

The potential air quality and dust effects from quarries are well understood, highly regulated and tightly managed. As part of our commitment to being a good neighbour we have also invested in a number of mitigation measures to minimise dust including:

- **Wheel washes** around the site.
- **Dust suppression measures** on conveyor transfer points.
- **Dust units** to remove dust from operators’ personal protection equipment (PPE) before entering clean spaces such as control rooms and cabins.



We encourage residents to report any concerns directly to site wherever possible, as detailed information helps us investigate and respond more effectively.

The Penmaenmawr team can be contacted at: penmaenmawrquarry@uk.heidelbergmaterials.com



Join our team

Heidelberg Materials operates more than 300 sites across the UK, providing many different career opportunities from drivers, engineers and geologists to environmental specialists and plant operators.

At Penmaenmawr quarry, we continue to support local employment and recently recruited three new operatives from within the local community. We also offer apprenticeships which provide the opportunity to earn while learning and gaining recognised industry qualifications.

Recruitment for our next intake of apprentices will begin in September and you can find out more about these and other career opportunities at: careers.heidelbergmaterials.co.uk



Ongoing restoration supports wildlife

Heidelberg Materials' aim across all its quarries is to leave behind a site that is as good – or better – for biodiversity than existed before extraction began. At Penmaenmawr, alongside our quarry operations, we are carrying out ongoing restoration to create a mosaic of habitats that support local wildlife and reflect the natural heritage of the area.

This includes establishing heathland using locally sourced seedlings grown in our on-site polytunnel to increase heather cover on suitable slopes and former working areas, helping to reduce visual impact.

The quarry is also an important nesting location for Welsh choughs (pictured right), which are closely monitored through regular visits by specialist ornithologists from the RSPB. We ensure the surrounding areas of the quarry are suitable for foraging by controlling the gorse and maintaining the short, open-grazed grassland the birds depend on.

These measures support a landscape that is gradually being restored through active planting, natural regeneration and habitat management, while ensuring the quarry remains a valuable place for both wildlife and responsible quarrying operations.



Safety first

There are two Public Rights of Way (PROW) that pass through our site, one which runs from the base of the site to Gilfach Road and the other from Cwmlws Lane to Blaen Llwyn. Both of these routes include designated crossing points across roads which are used by quarry traffic.

Safety is our number one priority, so we ask all visitors using these paths to:

- Remain on marked public footpaths at all times.
- Take extra care when crossing the quarry roads.
- Follow all signage and instructions.
- Be aware of heavy mobile plant and light vehicle movements within operational areas.



Supporting local initiatives

We support the local communities in which we operate and regularly provide donations of materials, time and money to help local initiatives and good causes.

We prioritise support for initiatives that:

- Promote education, skills and wellbeing.
- Protect and/or enhance the environment.
- Support biodiversity and sustainability.
- Promote the community and heritage of the area.

You can find out more and request a donation on our community web page.

We also welcome pre-arranged visits from schools and other interested parties and enjoy hosting our annual quarry tours in collaboration with Penmaenmawr museum.

Community liaison

We are committed to open communication about our operations and discussing local issues and projects through our quarterly quarry liaison committee meetings.

The committee includes members from various interested parties, such as representatives from Conwy County Borough Council and Penmaenmawr Town Council, and meetings are supported by an Agreed Terms of Reference.

If you are interested in representing your community on this group, please get in touch with your local town councillors, who will elect two representatives to attend future liaison meetings.

You can also find the minutes of the latest meeting on our community web page.

heidelbergmaterials.co.uk/penmaenmawr

heidelbergmaterials.co.uk/penmaenmawr

Gallwch hefyd ddod o hyd i gofnodion y cyfarfod diweddaraf ar ein tudalen we gymunedol.

Os oes gennych ddi-ddordeb mewn cynrychioli eich cyfarfoddydd cyswilt yn y dyfodol, trefl lleol, a fydd yn ethol dau gynrychiolydd i fynychu cyuned ar y grwp hwn, cyswiltwch â'ch cynghorwr Gorchwyl Cytunedig.

Mae'r pwyllgor yn cynnwys aelodau o wahanol bartion a diddordeb, fel cynrychiolywyr o Gynor Bwrdeistref Sirol Conwy a Chynor Tref Penmaenmawr, ac mae cyfarfoddydd yn cael eu cefnogi gan Glych Gorchwyl Cytunedig.

Rydym wedi ymrwymo i gyfathrebu'n agored ynglŷn â'n gweithredadau a thrafod materion a phrosiectau lleol drwy ein cyfarfoddydd chwarterol o bwyllgor cyswilt y chwarel.

 Cyswilt cymunedol

 Cefnogi mentrau lleol

Rydym yn cefnogi'r cymunedau lleol yr ydym yn gweithredu ynddnt ac yn darparu rhoddion rheolaidd o ddeunyddiau, amser ac arian i helpu mentrau lleol ac achosion da.

- Hwyrddo addysg, sgiliau a lles.
- Diogelu a/neu wella'r amgylchedd.
- Cefnogi bioamrywiaeth a chynaliadwyedd.
- Hwyrddo cymuned a threfnadaeth yr ardal.

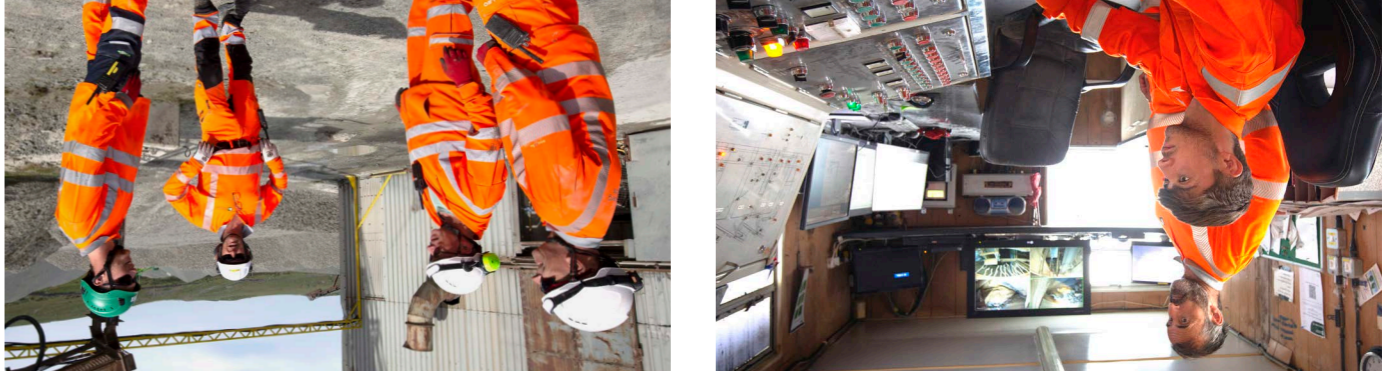
Rydym hefyd yn creosawu ymweliadau wedi'u trefnu ymlaen llaw gan ysgoion a phartion eraill sydd â diddordeb, ac yn mwynhau cynnal ein teithiau chwarel blynyddol mewn cydwethrediad ag amgueddfa Penmaenmawr.

Diogelwch yn gyntaf

Mae dau Hawl Tramwy Cyhoeddus (HTC) yn mynd trwy ein safle, un sy'n rhedeg o waedol y safle i Gilfach Road a'r llall o Cwmlws Lane i Fiaen Llwyn. Mae'r ddau lwybr hyn yn cynnwys manau croesi dynodedig ar draws ffyrdd a ddefnyddir gan draffig y chwarel.

Diogelwch yn ein prif flaenoriaeth, felly gofynnwch i bob ymwelydd sy'n defnyddio'r lwybrau hyn wneud y canlyniol:

- Arhoswch ar lwybrau troed cyhoeddus wedi'u marcio bob amser.
- Byddwch yn eithriadol o ofalus wrth groesi ffyrdd y chwarel.
- Dilyswch yr holl arwyddion a chyfarwyddiadau. Byddwch yn ymybodol o symudiadau peirannau symudol trwm a cherbydau ysgafn o fewn ardalioedd gweithredol.



Mae Heidelberg Materials yn gweithredu mwy na 300 o safleoedd ledled y DU, gan ddarparu llawer o gyfleoedd gyftra gwahanol o yrwyd, peirianwyr a daeargwyr, i arbenigwyr amgylcheddol a gweithredwyr peirianau.

Yn chwarael Penmaenmawr, rydym yn parhau i gefnogi cyflogaeth leol ac yn ddiweddar recriwtiwyd tri gweithiwr newydd o'r gymuned leol. Rydym hefyd yn cynnig prentisiaethau sy'n rhoi'r cyfle i ennill cyflog wrth ddysgu ac ennill cymwysterau diwydiant cydnabyddedig.

Bydd recriwtio ar gyfer ein cartan nesaf o brentisiaid yn dechrau ym mis Medi, a gallwch ddysgu mwy am y rhain a chyfleoedd gyftra eraill yn: careers.heidelbergmaterials.co.uk



Mae adferiad parhaus yn cefnogi bywyd gwylt



Nod Heidelberg Materials ar draws ei holl chwaraeli yw gadael safle sydd cystal – neu'n well – o ran bioamrywiaeth nag a fodolai cyn i'r cloddio ddechrau. Ym Mhenmaenmawr, ochr yn ochr â'n gweithrediadau chwarael, rydym yn cynnal gwaith adfer parhaus i greu mosgig o gynefinoedd sy'n cefnogi bywyd gwylt lleol ac yn adlewyrchu treftadaeth naturiol yr ardal.

Mae hyn yn cynnwys sefydlu rhostir gan ddefnyddio egin-blahnigion o ffynonellau lleol a dyfir yn ein twnnel poltlen ar y safle, i gynyddu'r gorchudd grug ar lethrau addas a hen ardaloedd gwaihn, gan helpu i leihau'r effaith weledol.

Mae'r chwarael hefyd yn lleoliad nythu pwysig i train coesgoch Cymru (llun ar y dde), sy'n cael eu monitro'n agos trwy ymweliadau rheolaidd gan adaregwyr arbenigol o'r RSPB. Rydym yn sicrhau bod ardaloedd cyfagos y chwarael yn addas ar gyfer portiant trwy reoli'r ethin a chynnal y glaswelltir pori agored a chwta y mae'r odor yn dibynnu arno.

Mae'r mesurau hyn yn cefnogi tîrwedd sy'n cael ei hadfer yn raddol trwy waith plannu, adfywio naturiol a rheoli cynefinoedd, gan sicrhau bod y chwarael yn parhau i fod yn lle gwerthfawr i fywyd gwylt a gweithrediadau cloddio cyffrolol.





Cyflenwi prosiectau adeiladu allweddol

Dechreuodd chwarae ym Mhenmaenmawr, set y Gronfa Wentiŷfaen Naturiol Fwyaf yn Ewrop, bron i ddau gan mlynedd yn ôl, ym 1830. Heddiw, mae'r safle wedi'i gysylltu â rheilffordd ac mae'n cyflenwi agregau, asffalt a choncrit parod ar gyfer prosiectau adeiladu ledled gogledd Cymru a gogledd-orllewin Lloegr.

Yn ystod y blynyddoedd diwethaf, mae gweithgarwch yn y chwarae wedi cynyddu wrth i'r galw am ddeunydd a gludir ar reilffordd dyftu. O ganlyniad, ers i ben y rheilffordd ailagor ddiwedd 2021, mae cynhyrchiant wedi cynyddu o tua 200,000 tunnell o agregau y flwyddyn i tua 450,000 tunnell.

O'r cyfanswm hwn, mae tua 80 y cant yn gadael y safle ar y rheilffordd – wedi'i drosglwyddo o brif beiriant mathr'r chwarae i ben y rheilffordd trwy gludwr dan do – gyda'r 20 y cant sy'n weddill yn cael ei gludo ar y ffordd.

Gall pob tren gario'r hyn sy'n cyfateb i 60 i 80 llwyth lori o agregau. Mae hyn yn lleihau symudiadau cerbydau nwyddau trwm ar y rhwydwaith ffyrdd o hyd at 800 yr wythnos, gan helpu i leihau tagfeydd yn ogystal â thori alllyriadau carbon cysylltiedig, yn unol â'n strategaeth gynaliadwydd.

Mae'r cloddio presennol wedi'i ganolbwyntio yn nwyrai'n y safle ac mae'r agregau a gynhyrchir hefyd yn cyflenwi'r gweithfeydd asffalt a choncrit parod ar y safle. Mae tua 20 o bobl yn cael eu cyflogi ar draws y gweithrediadau ym Mhenmaenmawr, gan ei wneud yn un o'r cyflogwyr mwyaf yn y gymuned leol, ac mae llawer mwy ar draws ein caddwyn gyflenwi o gontractwyr a staff cymorth yn dibynnu ar y safle am eu bywoliaeth.



Amseroedd gweithredu

Ein horau agor arferol yw dydd Lun i ddydd Sadwrn

- **Chwarel: 06:00 i 18:00** gyda ffrwydradau'n digwydd tua unwaith y mis. Mae gan y chwarae drwydded 24 awr i weithredu a gellir ymestyn yr oriau yn ôl yr angen.
- **Gwaith concrit: 07:00 i 19:00.**
- **Gwaith asffalt: 06:00 i 19:00** gyda deunyddiau bitwmen i beidio â chael eu llwytho i'r gwaith cyn 07:00. Gellir ymestyn yr oriau os cyflenwir ar gyfer gwaith gwella priffyrdd dros nos.

Amseroedd tren

Mae ein caniatâd yn gadael i drenau fynd i mewn ac allan o gylffyrdd y rheilffordd ar unrhyw adeg, ond mae llwytho wedi'i gyfyngu i rhwng 06:00 a 18:00 bob dydd o'r flwyddyn. Network Rail sy'n pennu amserleni'r tren, sy'n rhoi blaenoriaeth i drenau teithwyr.



Gweithredwr chwarae cyfritol

Mae chwarae Penmaenmawr, fel pob chwarae yn y DU, yn gweithredu o dan ganiatâd cynllunio a rheoleithu amgylcheddol llym. Mae'r rhain wedi'u llunio gan bolisi'r Llywodraeth ac wedi'u gosod i sicrhau bod pobl, eiddo a'r amgylchedd yn cael eu diogelu.

Mae'r safle wedi'i reoleiddio gan Gyngor Bwrdeistref Siroi Conwy, Cyfoeth Naturiol Cymru a Gwasanaeth Cynllunio Mwynau a Gwastraff Gogledd Cymru, ac rydym yn gweithredu o fewn yr oriau gwaith a'r amodau amgylcheddol y cytunwyd arnynt a osodwyd gan yr awdurdodau perthnasol. Mae'r caniatâd yma hefyd yn cynnwys ffrwydro, gweithrediadau rheilffordd a chynhyrchu asffalt.



Rydym yn monitro'r safle'n rheolaidd i sicrhau cydymffurfiaeth â gofynion cynllunio ac amgylcheddol, gydag archwiliadau ac asesuadau rheolaidd yn cael eu cynnal gan dîmau mewnol a'r rheoleiddwyr – sy'n cynnal dau ymweiliad wedi'u cynllunio'r flwyddyn ynghyd â gwiradau ar hap.

Mesurau monitro a lliniaru

Cynhelir gwaith monitro swm a llwch ar y safle gan arbenigwyr annibynnol ac oddi ar y safle yn St David's Road a Graiglwyd Terrace. Mae gan Gyngor Bwrdeistref Siroi Conwy oruchwyliadaeth reoleiddiol o'r gweithgaredd hwn ac mae'n ymchwilio i unrhyw gwynion a gaiff.

Mae effeithiau posibl chwarae'i ar ansawdd aer a llwch yn cael eu deall yn dda, eu rheoleiddio'n fanwl a'u rheoli'n dlym. Fel rhan o'n hymrwymiad i fod yn gymydog da, rydym hefyd wedi buddsoddi mewn nifer o fesurau lliniaru i leihau llwch gan gynnwys:

- **Golchi olwynion** o amgylch y safle.
- **Mesurau atal llwch** ar bwyntiau trosglwyddo cludwyr.
- **Undeud llwch** i gael gwared ar lwch o gyfarpar diogelu personol (PPE) gweithredwyr cyn mynd i fannau glân fel ystafelloedd rheoli a chabanau.

Rydym yn annog trigion i roi gwybod am unrhyw bryderon yn uniongyrchol i'r safle lle bynnag y bo modd, gan fod gwybodaeth fanwl yn ein helpu i ymchwilio ac ymateb yn fwy effeithiol.

Gellir cysylltu â thîm Penmaenmawr yn: penmaenmawrquarry@uk.heidelbergmaterials.com





Materion cymunedol

Diweddariad gan Heidelberg Materials
Chwarel Penmaenmawr

Haf 2026

**Creso i'r diweddariad hwn am ein
gweithredadau yn chwarel Penmaenmawr,
a gobethio y bydd o ddiddordeb i chi.**

Rydym yn ymwybodol bod y cynnydd diweddariad
mewn gweithgarwch yn y chwarel wedi arwain at rai
cwestiynau gan y gymuned, ac roeddem am fynd
i'r afael â hyn a rhoi manylion am ble y gallwch gael
rhagor o wybodaeth, yn ogystal â sut i gysylltu â ni
os oes gennych unrhyw bryderon.

Cysylltwch â ni

Gellir cysylltu â'r tîm drwy e-bost yn:
penmaenmawrquarry@uk.heidelbergmaterials.com
Neu ffoniwch: **01492 622256**

Mae rhagor o wybodaeth am chwarel Penmaenmawr at
weithredadau ar gael ar ein tudalen we gymunedol yn:

heidelbergmaterials.co.uk/penmaenmawr

Cwrdd â'r rheolwr

Rheolir chwarel Penmaenmawr
gan Joe Ferguson, a ymunodd
â Heidelberg Materials fel
prentis uwch yn 2019. Ers
hynny, mae wedi datblygu
trwy sawl rôl weithredol
ar draws y busnes, gan
gynwys Rheolwr Cynorthwyo
safle mawr dan gcontract yn
Northumberland a Rheolwr
Uned Dros yn Keepersfield, cyn
cymryd y rôl ym



Mhenmaenmawr y llynedd.
“Rydym yn deall bod trigionion eisiau gwybod mwy
am ein gweithredadau a pham mae gweithgarwch
y chwarel wedi cynyddu yn ystod y blynyddoedd
diwethaf,” meddai Joe. “Mae'r diweddariad hwn yn
rhan o'n hymrwymiad i gyfathrebu'n glir ac yn agored
am ein gweithredadau, a sut rydym yn gweithio'n
gyffwrdd i fod yn gymydog da.”